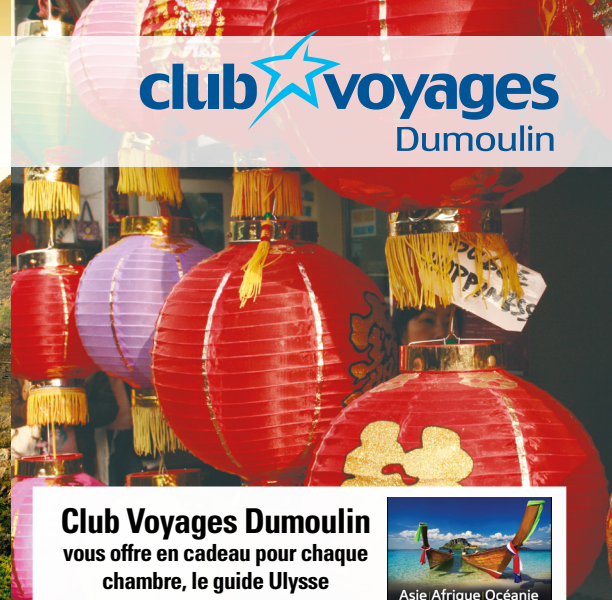
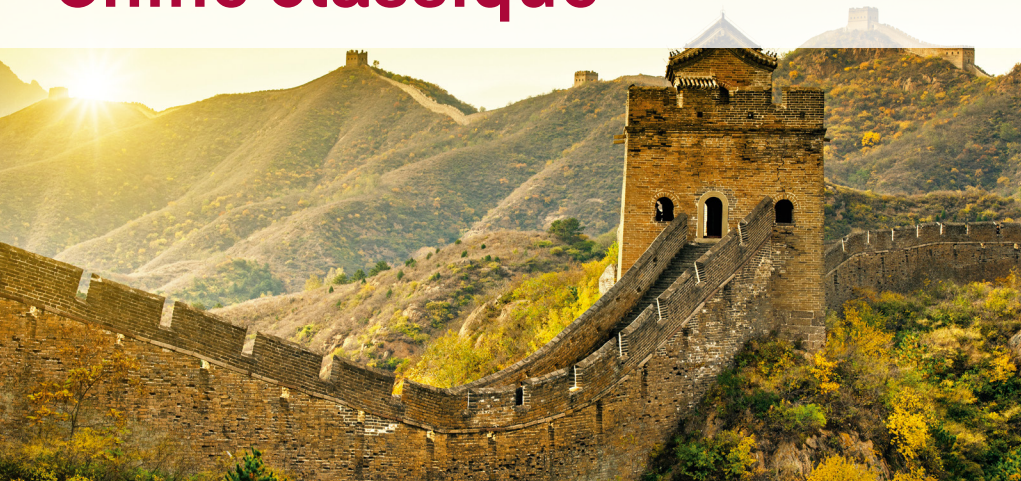


Chine classique



clubvoyages
Dumoulin

Une Chine antique, présente et futuriste

PARTICULARITÉS DU CIRCUIT :

- excellent rapport qualité / prix
- pour apprécier les «incontournables» de la Chine
- tous les départs sont garantis
- paysages naturels et culture
- soupers libres pour vous permettre de goûter la cuisine locale ou encore occidentale
- rythme modéré pour apprécier vraiment la Chine et non la survoler
- temps libres pour vous reposer et/ou approfondir les visites à votre rythme

NOS PRIX COMPRENNENT :

- transport aérien en classe économique
- vols Xian - Guilin et Guilin - Shanghai
- transport intérieur en autocar climatisé, en avion et en train
- hébergement en hôtels de catégorie 4★ et 5★ avec les déjeuners occidentaux
- 21 repas : 12 déjeuners, 8 dîners, 1 souper
- service de guides locaux de langue française
- visites mentionnées au programme
- taxes d'aéroport et frais de services : 470 \$

NOS PRIX NE COMPRENNENT PAS :

- repas : 400 \$ Can. de budget à prévoir sur place
- pourboires aux guides, aux chauffeurs et personnel hôtelier
- visa pour la Chine (obligatoire)

FORMALITÉS D'ENTRÉE (CITOYENS CANADIENS)

- passeport valide 6 mois après la date de retour au Canada
- visa pour la Chine : ± 150 \$ Can (à obtenir avant le départ)

Autres dates de départs offerts en 2019, informez-vous !

*Prix par personne en occupation double, incluant toutes les taxes et réductions selon la brochure Horizons lointains 2019. Valable pour les nouvelles réservations jusqu'au 31 mars 2019 et sujet à la disponibilité au moment de la réservation. Les prix de cette publicité peuvent être modifiés advenant une augmentation de nos coûts. Voir à ce sujet les conditions générales de la brochure Horizons lointains 2019, rubrique «Prix et garantie de prix». LaTPS et la TVQ sont incluses lorsque applicables. Les prix incluent le coût de la contribution des clients au fonds d'indemnisation des clients des agents de voyages détaillants qui est gratuite en date du 1^{er} janvier 2019. Titulaire du permis du Québec.

Club Voyages Dumoulin
vous offre en cadeau pour chaque chambre, le guide Ulysse
Asie, Afrique & Océanie :
50 itinéraires de rêve



- Du 8 au 21 avril
- Du 7 au 20 mai
- Du 14 au 27 octobre
- Du 28 octobre au 10 novembre
- Du 11 au 24 novembre

14 jours | 12 nuits | 21 repas

DÉPART GARANTI
MAX 32

À PARTIR DE
2 899 \$*

PAR PERS.

(INCLUANT LE RABAIS PAIEMENT COMPTANT - \$ 50)

OPTIONS À RÉSERVER ET PAYER AVANT LE DÉPART :

Spectacle Kung-fu à Beijing :	70 \$ par pers.
Canard laqué à Beijing :	50 \$ par pers.
Spectacle de la danse Tang à Xian :	85 \$ par pers.
Banquet des raviolis Xian :	70 \$ par pers.
Cirque à Shanghai :	70 \$ par pers.
Croisière nocturne à Shanghai :	70 \$ par pers.
Son et lumières à Yangshuo :	100 \$ par pers.

VILLES	HÔTELS (OU SIMILAIRES)	CAT.
BEIJING	Prime Hotel	5 ★
XIAN	Tianyu Gloria Plaza Hotel	5 ★
GUILIN	Guilin Park Hotel	4 ★
YANGSHUO	Jasper International Hotel	4 ★
SUZHOU	Nanya Hotel	4 ★
SHANGHAI	Hengshan Beijiao Hotel	5 ★

AIR CANADA

TOURS CHANTECLERC
la qualité à tous prix

INFORMATIONS / RÉSERVATIONS : 514-338-1160

362, chemin Grande-Côte,
BOISBRIAND

609 rue Principale,
LAVAL

550 Autoroute 13,
LAVAL

102 rue Dubois,
ST-EUSTACHE

764 Boul.Arthur-Sauvé,
ST-EUSTACHE

334 rue Principale,
ST-ZOTIQUE

3050 boulevard de la Gare,
VAUDREUIL

333 rue Notre-Dame Est,
MONTRÉAL



Itinéraire Chine classique

1 MONTRÉAL – TORONTO – BEIJING

Départ de l'aéroport de Montréal vers Beijing avec correspondance.

2 BEIJING

Arrivée à Beijing, accueil à l'aéroport par votre guide et transfert à l'hôtel.

3 BEIJING

Petit déjeuner à l'hôtel puis visite de la **Place Tian An Men**, la plus grande place publique du monde et le centre géographique (géologique) de la ville d'hier et d'aujourd'hui. Au centre de la Place se trouve le **Mausolée du Président Mao**, face à la Porte de la Paix Céleste. Découverte de la célèbre **Cité Interdite**. Elle compte plus de 900 salles, dont 6 constructions importantes : la Salle de l'Harmonie Suprême où étaient célébrées les cérémonies officielles. Le Palais de la Parfaite Harmonie, qui servait de salle de banquet, le Palais de la Pureté Céleste, la Salle du Trône, les Résidences des Impératrices ainsi que les quartiers des concubines, aujourd'hui transformés en Musée, sans oublier les jardins impériaux. Dîner dans un restaurant local puis visite du **Temple du Ciel** avec sa majestueuse rotonde recouverte d'un triple toit de tuiles bleues. C'est ici que l'Empereur avait coutume de se rendre deux fois par an, aux solstices, afin de prier pour de bonnes récoltes. (DJ, DN)

4 BEIJING

Excursion vers la Grande Muraille par la section **Juyongguan**. La Grande Muraille est connue de chacun, et de nombreuses histoires circulent sur son compte. S'il n'est pas vrai qu'elle est visible depuis la Lune, il n'en demeure pas moins que cet ouvrage de 6 000 kilomètres est réellement très impressionnant. Sa fonction : les historiens ne sont pas d'accord entre eux pour les uns : voie d'accès rapide entre les garnisons frontalières, pour les autres, défense contre l'invasion des populations en provenance des steppes. Vous disposerez

de 3 heures sur ce site extraordinaire, afin de vous imprégner de sa magie et pour parcourir à votre rythme ce monument de renommée mondiale. Souvenirs uniques en perspective. La partie que nous vous proposons de visiter date de la dynastie des Ming et offre une vue magnifique sur le mur crénelé qui serpente sur les collines environnantes. Au retour, arrêt photo aux sites olympiques. **Dégustation du thé dans une maison de thé traditionnel.** (DJ, DN)

5 BEIJING – XIAN

Matinée libre, puis transfert à la gare de train pour prendre le TGV vers Xian (5h). Arrivée, accueil et transfert à votre hôtel. (DJ, S)

6 XIAN

Excursion vers les Grandes Fouilles près du **tombeau de Qin Shi Huang Di**, où la célèbre armée de **6 000 guerriers en terre cuite**, grandeur nature, avec leurs chevaux et chars, a été découverte. Visite de la fosse avec ses deux chariots de bronze. Dîner dans un restaurant local. Retour dans la ville, promenade sur la Place de la Grande Oie Sauvage. (DJ, DN)

7 XIAN

Visite de la **Petite Pagode de l'Oie Sauvage** où vous pourrez observer les Chinois en train de faire leur gymnastique matinale, vous pouvez également participer à un petit cours de calligraphie chinoise... Balade dans la rue **Shuyuanmen**, soit le quartier des antiquaires de Xian. Dîner dans un restaurant local. Après-midi libre pour vous reposer ou approfondir les visites de la ville à votre rythme. (DJ, DN)

8 XIAN – GUILIN

Matinée libre et transfert à l'aéroport pour vol vers Guilin. Arrivée, accueil, transfert et installation à l'hôtel. (DJ)

9 GUILIN – YANGSHUO

Transfert à Yangshuo ; **croisière sur la rivière Li** en petit bateau en bambou (4 personnes par bateau). La croisière va durer un peu plus d'une heure. Dîner dans un restaurant local. Retour à l'hôtel. (DJ, DN)

10 YANGSHUO

Journée libre à Yangshuo pour faire la découverte personnelle. Cette journée-là, vous pourrez louer un vélo pour vous promener dans la campagne ou bien marcher dans les grottes aux alentours. (DJ)

11 YANGSHUO – GUILIN – SHANGHAI – SUZHOU

Transfert à l'aéroport pour votre vol vers Shanghai. Arrivée, accueil et route vers Suzhou. (DJ, DN)

12 SUZHOU – SHANGHAI

Visite du **jardin des Maîtres des Filets**, **d'une fabrique de soie** et du **musée de Suzhou**. Retour vers Shanghai et **promenade sur le Bund** et la **rue Nankin**. (DJ, DN)

13 SHANGHAI

N'oubliez pas le **vieux Shanghai**, dédale de ruelles très animées et le fameux **Jardin du Mandarin Yu** datant du 16^e siècle et situé au cœur de la vieille ville. Un moment privilégié dans les ruelles piétonnes bordées d'échoppes traditionnelles réjouira les cœurs des chercheurs de souvenirs typiques. Dîner dans un restaurant local et après-midi libre pour acheter les derniers souvenirs et/ou approfondir les visites de la ville de Shanghai. (DJ, DN)

14 SHANGHAI – MONTRÉAL

Transfert à l'aéroport pour votre vol de retour vers Montréal. (DJ)

DJ DÉJEUNER / DN DÎNER / S SOUPER



INFORMATIONS / RÉSERVATIONS : 514-338-1160

362, chemin Grande-Côte,
BOISBRIAND

609 rue Principale,
LAVAL

550 Autoroute 13,
LAVAL

102 rue Dubois,
ST-EUSTACHE

764 Boul.Arthur-Sauvé,
ST-EUSTACHE

334 rue Principale,
ST-ZOTIQUE

3050 boulevard de la Gare,
VAUDREUIL

333 rue Notre-Dame Est,
MONTRÉAL