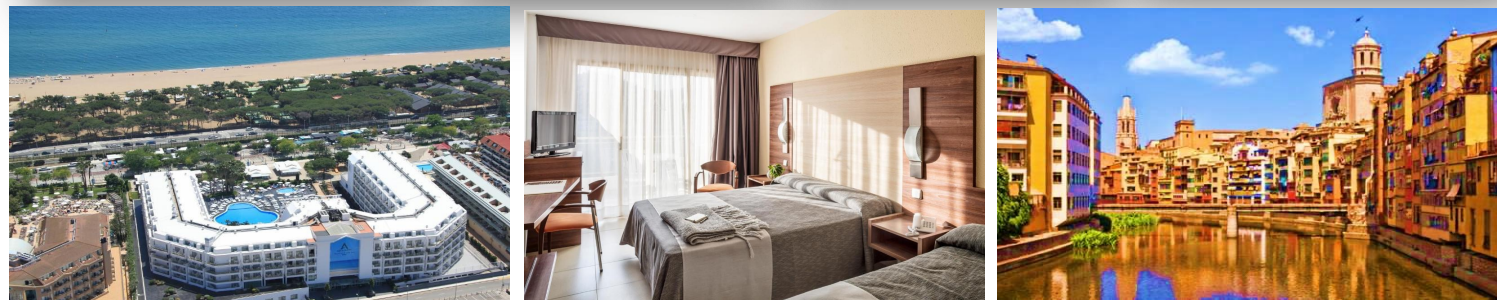


# La Forfaiterie

Café & Voyage

ACCOMPAGNATRICE DE L'AGENCE : JOHANNE VERRET



## BARCELONE ET SÉJOUR SUR LA COSTA BRAVA

2 AU 15 SEPTEMBRE 2023

# 4299\$

TARIFS PAR PERSONNE. TAXES ET POURBOIRES INCLUS EN OCCUPATION DOUBLE

SUPPLÉMENT SIMPLE : POUR LA DURÉE DU VOYAGE : 1475\$ PAR PERSONNE / POUR LA COSTA BRAVA SEULEMENT : 380\$ PAR PERSONNE  
AQUAMARINA SUPPL. CHAMBRE PREMIUM : VUE PISCINE \$250 PAR CHAMBRE POUR LA SEMAINE / VUE MER \$395 PAR CHAMBRE POUR LA SEMAINE

### PLUSIEURS EXCURSIONS INCLUSES - 21 REPAS

#### INCLUSIONS:

**Transport aérien** avec Air Transat, Montréal-Barcelone-Montréal, vols directs  
(franchise d'une valise de 23kg incluse)

Hébergement 5 nuits à l'**hôtel Catalonia Plaza Catalunya 4\*** de Barcelone, chambre standard, petit déjeuner et taxes de séjour

Hébergement 7 nuits sur la Costa Brava à l'**Hôtel Aquamarina Santa Susanna & Spa 4\*** en chambre standard, **demi-pension**  
(2 repas par jour avec ¼ litre de vin et eau) et taxes de séjour.

Taxes aériennes, pourboires aux chauffeurs et guides locaux

#### VISITES INCLUSES

- Transferts aller/retour
- Journée complète de visite à **Barcelone**
- Tour guidé à pieds du **quartier Gothique** de Barcelone
- Visite de la **Sagrada Familia**
- Tour Guidée du **Parc Güell**
- **Musée Salvador Dali** de Figueres
- Visite guidée de **Gérone**

#### LE FORFAIT NE COMPREND PAS

- Repas et boissons non mentionnés durant les repas
- Port des bagages
- Excursions optionnelles
- Pourboire pour votre accompagnatrice de l'agence
- Assurances
- Tout ce qui n'est pas mentionné dans les inclusions

*N'oubliez pas vos assurances voyage !*

Votre réservation constitue un contrat impliquant votre acceptation des conditions de vente prévues à ce voyage. Certains éléments du circuit peuvent être modifiés et remplacés par l'équivalent. Minimum 35 passagers requis.

**Réservation et dépôt** : Un dépôt de 1 000 \$ par personne est demandé à la réservation. Le solde du voyage est payable au plus tard le 1<sup>er</sup> juin 2023.

**Frais d'annulation** : Avant le 1<sup>er</sup> juin 2023 inclusivement, perte du dépôt. Après le 2<sup>er</sup> juin 2023 inclusivement : 100% du coût du voyage, non remboursable.

## La Forfaiterie

Café & Voyage

5401, boul. des Galeries, Québec (Qc) G2K 1N4  
418 652-2400 info@forfaiterievoyage.com

**2 SEPTEMBRE**

Installation à l'**hôtel Catalonia Plaza Catalunya 4\*** situé au cœur de Barcelone. Situation idéale pour commencer vos premières découvertes de la magnifique ville de Barcelone.

**3 SEPTEMBRE**

Accompagné d'un guide francophone, départ pour une journée de **visite de la ville de Barcelone**. Vous débuterez par un tour panoramique, puis promenade dans le quartier gothique comptant plus de 2000 ans d'histoire. Lunch inclus dans un restaurant local, puis visite du **Parc Güell**, le célèbre jardin de la ville conçu par Antonio Gaudí. Promenade avec votre guide à travers le parc, vous découvrirez le concept du jardin en y découvrant certaines des créations les plus bizarres de Gaudí. Le dernier arrêt mais non le moindre sera le monument le plus célèbre de la ville: l'incroyable **Sagrada Família**, un temple en construction depuis plus de 100 ans et qui ne manquera pas de vous laisser sans voix.

**4 AU 6 SEPTEMBRE****Excursions facultatives proposées en départ de Barcelone**

Doivent être réservées avant le départ. Minimum 30 personnes, pourboires au guide et chauffeur inclus.

**La Casa Batllò** \$ à venir / par personne

La Casa Batllò fait partie du Patrimoine mondial de l'UNESCO. C'est une icône de Barcelone, un arrêt incontournable, pour connaître l'œuvre de Gaudí et le modernisme, dans sa plus haute expression. C'est également l'une des attractions culturelles et touristiques les plus prisées, en accueillant 1 million de visiteurs par an.

**Monastère de Montserrat** \$ / par personne

L'incontournable visite de l'abbaye bénédictine Santa Maria de Montserrat s'impose. Montée vers le site avec le train à crémaillère. Une vue majestueuse vous y attend. Vous visiterez le sanctuaire, la statue de la vierge Noire, sainte patronne de la Catalogne.

**La Casa Milà** \$ à venir / par personne

Aussi appelée populairement La Pedrera « carrière » en catalan, dernier chantier civil d'Antoni Gaudí, commencé en 1906 achevé en 1912. La Casa Milà est l'une des plus importantes curiosités de Barcelone ne répondant à aucune des normes architecturales en vigueur à l'époque.

**7 SEPTEMBRE****Transfert avec assistance francophone vers la Costa Brava**

Installation à l'**hôtel Aquamarina Santa Susanna & Spa 4\*** pour les 7 prochaines nuits (2 repas par jour avec ¼ litre de vin et eau). Cet établissement situé à 150 mètres de la plage de Santa Susanna avec grande piscine extérieure, chambres avec balcon. À seulement 5 minutes à pieds des bars et restaurants. La petite ville de Pineda de Mar et du village de pêcheurs de Calella sont à 6 km de l'hôtel. Un verre de bienvenue vous sera offert à votre arrivée.

**9 SEPTEMBRE****Excursion d'une journée complète vers Gérone et Figueres (incluse)**

**Figueres** : visite du Théâtre musée Dalí qui abrite la plus grande collection d'art représentant l'évolution artistique de Salvador Dalí, de sa première expérience artistique à ses créations surréalistes et son art réalisé au cours de ses dernières années.

**Gérone** : ville monumentale avec l'un des quartiers juifs les mieux conservés d'Europe, où vous pourrez découvrir son histoire dans les petites rues du centre, la cathédrale et les célèbres maisons pastel sur les rives de la rivière. **Lunch inclus** dans un restaurant de Gérone en cours de visite, puis retour vers votre hôtel en fin d'après-midi.

**9 AU 14 SEPTEMBRE****Excursions facultatives en départ de la Costa Brava**

Doivent être réservées avant le départ. Minimum 30 personnes, pourboires au guide et chauffeur inclus.

**Vignoble Mas Oller** \$ par personne

Excursion d'une demi-journée. Départ de l'hôtel pour visiter une cave dans « Empordà ».

Situé au centre du Empordanet, Mas Oller se trouve dans une ferme catalane du siècle XVI. Mas Oller est devenu une référence de la D.O Empordà, avec une philosophie basée sur le rétablissement de la tradition viticole de l'Empordà, avec une interprétation moderne du concept. Nous vous proposons une balade par les vignes, en apprenant peu à peu le laborieux processus de la culture du vignoble. Vous découvrirez la salle de fermentation située dans les vieilles étables, suivie de la salle de vieillissement située à l'intérieur de la ferme du XVIème siècle. Enfin, vous aurez la chance de déguster 5 types de vin Mas Oller.

**San Feliu de Guixols et Tossa de Mar** \$ par personne

Excursion d'une demi-journée. Votre guide vous rejoindra à l'hôtel, puis départ en bus pour une visite de San Féliu de Guixols et Tossa de Mar. L'ancienne villa de pêcheurs de Sant Feliu de Guixols est aujourd'hui l'une des principales destinations touristiques de la Costa Brava, avec une riche offre ludique et culturelle pour toute la famille. Vous pourrez profiter du patrimoine architectural de la ville en y voyant des bâtiments de premier ordre tels que le monastère bénédictin, l'Espace Carmen Thyssen où une partie de la collection privée de la baronne est exposée. Puis découverte de Tossa de Mar, un véritable musée à ciel ouvert. Ses vestiges préhistoriques laissent place à la Tunissa romaine, La Tursa médiévale et la Tossa moderne, devenue tout d'abord le refuge des artistes et des intellectuels

\*Lors d'une journée libre, je vous invite à vous joindre à moi. Nous prendrons le transport en commun afin de découvrir la ville de Llorett de Mar. Située sur la Costa Brava dans la région espagnole de Catalogne, cette ville est connue pour ses plages méditerranéennes. Le Château médiéval de Sant Joan, installé au sommet d'une colline à l'est de la ville, offre une vue sur la région, tandis que l'église de Sant Romà, dans le centre, allie le style gothique catalan et l'architecture moderniste. Établi sur une falaise surplombant la mer, les jardins de Santa Clotilde ont été conçus dans le style de la Renaissance italienne.

**N'oubliez pas vos assurances voyage !**

Ce groupe doit contenir un minimum de 35 personnes et un maximum de 45. Prix par personne en occupation double, taxes incluses. Contribution au Fond d'Indemnisation des Clients de l'Agence de Voyages (FICAV) de 3,50/1000\$ sera ajouté à la facture. Advenant une augmentation des taxes, des redevances, du taux de change ou tout autres frais autorisés par une autorité publique reconnue, ce prix pourraient augmenter. Le prix peut aussi varier dans le cas d'une surcharge de carburant imposée par le transporteur. Veuillez-vous référer aux conditions sur notre site internet. Titulaire d'un permis du Québec.