



**DU 7 AU 18 OCTOBRE 2026**

DÉPART GARANTI

COUP DE CŒUR

**Nos prix comprennent :**

- transport aérien Montréal/Lisbonne-Porto/Montréal
- hébergement pour 2 nuits à Lisbonne et 1 nuit à Nazaré avec le petit déjeuner
- **souper de bienvenue** à Lisbonne
- service d'un **guide francophone** de votre arrivée à Lisbonne jusqu'à votre embarquement sur le navire à Porto
- **visite guidée** de Lisbonne
- **excursion** sur la côte de l'Estoril
- **découverte** d'Obidos
- **visite** de l'université de Coimbra (sous réserve)
- **entrée** au monastère d'Alcobaca à Obidos
- **croisière** de 7 nuits dans la catégorie de cabine de votre choix
- encadrement **francophone** pendant la croisière
- tous les repas à bord du navire
- **boissons durant les repas pris à bord** : eau, thé, café, boissons non alcoolisées, bière locale, vin local
- **boissons lors des repas pendant les excursions** : eau, thé, café, boissons non alcoolisées, vin local
- les **pourboires** au personnel à bord pendant la croisière
- les **pourboires** au personnel à bord pendant la croisière
- **visite** du musée du Douro
- **visite** de la Casa de Mateus
- **souper** dans une quinta au cœur des vignobles
- **visite** de Castelo Rodrigo
- **excursion** à Salamanque incluant le tour panoramique de la ville, la visite de l'université et visite de la nouvelle cathédrale
- **lunch** de spécialités locales à Salamanque
- **visite** d'une quinta avec **dégustation** de vin
- **visite** de la cathédrale de Lamego
- **visite** du musée de Lamego
- **visite guidée** de Porto incluant la **cathédrale** et le **palais de la Bourse**
- **dégustation** de vin à Porto dans l'une des caves de Vila Nova de Gaia
- **découverte** de Braga incluant la découverte du **sanctuaire du Bon Jésus**, la **visite** de la **cathédrale** et le **lunch**
- **découverte** de Guimaraes
- **visite** du palais des ducs de Bragança
- **spectacle folklorique et soirée fado** à bord
- **taxes** d'aéroports, portuaires, d'hôtels et de repas: **923 \$**

- 12 jours
- 10 nuits
- 24 repas

À partir de :

**6 999 \$\***

**EN CABINE FENÊTRE ARRIÈRE (PRINCIPAL)**

À bord du

**M/S QUEEN ISABEL**



VILLES	HÔTELS (OU SIMILAIRES)	CAT.
LISBONNE	Turim Iberia Hotel	<b>SUP.</b>
NAZARÉ	Hôtel Praia	<b>SUP.</b>



**Nos prix ne comprennent pas :**

- repas et les boissons autres que ceux mentionnés dans le programme
- les pourboires aux accompagnateurs, aux guides locaux, aux chauffeurs, aux porteurs et autres pourboires non mentionnés
- toute autre prestation non mentionnée dans nos prix comprennent

PRIX PAR PERS., EN \$ CAN, BASE 2 PERS. PAR CHAMBRE

DATES 2026	COMPAGNIE AÉRIENNE	NOTE	CABINE	RÉSERVEZ-TÔT		PRIX RÉGULIER
				30 NOV. 25	28 FÉV. 26	
07.10 au 18.10	AIR TRANSAT	---	Confort fenêtre arrière (principal) <sup>†</sup>	7 299	7 449	7 599
			Confort fenêtre (principal) <sup>†</sup>	7 899	8 049	8 199
			Deluxe baie vitrée (supérieur)	8 799	8 949	9 099
			Deluxe balcon (panorama)	9 299	9 449	9 599
			Suite junior balcon (panorama)	11 199	11 349	11 499

✓ Départ garanti

RABAIS PAIEMENT COMPTANT : - 300 \$

SUPPLÉMENT SIMPLE : SUR DEMANDE

PRIX BASÉS SUR LE TRANSPORT AÉRIEN EN CLASSE ÉCONOMIQUE AVEC AIR TRANSAT

<sup>†</sup> Les fenêtres du pont principal ne s'ouvrent pas

➔ Nos contrats aériens ne nous permettent à aucun moment d'effectuer des sélections de sièges. À l'exception d'Air Transat. Disponible auprès du transporteur directement (\$).

Personne responsable du groupe : **Cindy Lacasse**

3018 chemin de la Rivière-Cachée - Boisbriand, J7H 1H9

**450-420-9292**

**cindy@voyageclubevasion.com**

**nathalie@voyageclubevasion.com**



## ITINÉRAIRE

Nous sommes heureux de vous offrir une croisière sur le Douro précédée d'un court circuit de Lisbonne, capitale du Portugal, jusqu'à Porto. De plus, votre croisière comprend toutes les visites. Joignez-vous à nous pour la découverte de toutes les beautés que la région du Douro a à offrir !

### 1 MONTRÉAL : DÉPART

Rendez-vous à l'aéroport de Montréal pour y prendre votre vol vers Lisbonne; **repas** à bord.

### 2 LISBONNE

Arrivée à Lisbonne. Accueil et transfert de l'aéroport vers l'hôtel de Lisbonne. En soirée, **souper de bienvenue** vous permettra de faire connaissance. (S)

### 3 LISBONNE : VISITE

La matinée sera consacrée à la **visite guidée** de Lisbonne, capitale du Portugal. Vous y verrez, entre autres, le château St-Georges, la cathédrale et la tour de Belém. Puis, départ vers la **côte de l'Estoril**, dont les jolies villes côtières de **Cascais** et **d'Estoril** vous séduiront. Retour à Lisbonne et soirée libre. (PD)

### 4 LISBONNE – OBIDOS – NAZARÉ

Ce matin, départ en direction d'**Obidos** afin de découvrir cette charmante cité médiévale. Temps libre pour le lunch puis vous vous rendez au **monastère d'Alcobaça pour visiter cet imposant monastère** inscrit au patrimoine de l'humanité par l'UNESCO. Route vers **Nazaré**, pittoresque village de pêcheurs. Installation à votre hôtel. (PD)

### 5 NAZARÉ – AVEIRO – PORTO

En matinée, découverte de **Coimbra** : **visite de l'université** (sous réserve), puis vous verrez sa cathédrale. Arrêt à **Aveiro**, surnommée la «Venise du Portugal» avec ses nombreux canaux, puis route jusqu'à Porto et au port de Vila Nova de Gaia. Embarquement à bord du **M/S QUEEN ISABEL**. Installation et **cocktail de bienvenue**. **Souper** à bord. (PD/S)

### 6 PORTO – RÉGUA – CASA DE MATEUS – PINHAO

Le bateau débute sa navigation à travers la vallée du Douro où les petits villages semblent suspendus au milieu des vignes et des oliveraies. **Lunch** à bord. En début d'après-midi, arrivée à Régua, située au cœur de la vallée, la ville était le centre du commerce du vin de Porto au 13<sup>e</sup> siècle. **Visite du musée du Douro**. Installé dans un ancien entrepôt, ce musée a pour objectif de conserver et promouvoir le patrimoine de la région viticole du Haut-Douro, classée au patrimoine mondial de l'UNESCO. Puis, départ pour la **Casa de Mateus**. **Visite** de cet élégant manoir du 18<sup>e</sup> siècle, véritable bijou de l'art baroque, et découverte de ses jardins. **Souper\*\*** et **soirée** dans une **quinta** au cœur des vignobles. Retour à bord à Pinhao. (PD/L/S) \*\*Le souper pourrait être remplacé par un lunch.

### 7 PINHAO – BARCA D'ALVA – CASTELO RODRIGO – BARCA D'ALVA

Matinée de navigation jusqu'à Barca d'Alva, à la frontière espagnole, à travers les vallées profondes et encaissées du Douro. Après le **lunch** à bord, départ pour **Castelo Rodrigo**. Du sommet d'une colline, ce petit village médiéval domine le plateau qui s'étend vers l'Espagne, à l'est, et jusqu'à la vallée du Douro, au nord. **Promenade** à travers les ruelles étroites et escarpées du village, dont les maisons offrent de jolies façades du 16<sup>e</sup> siècle. Retour à bord. (PD/L/S)

### 8 BARCA D'ALVA – SALAMANQUE – POCINHO

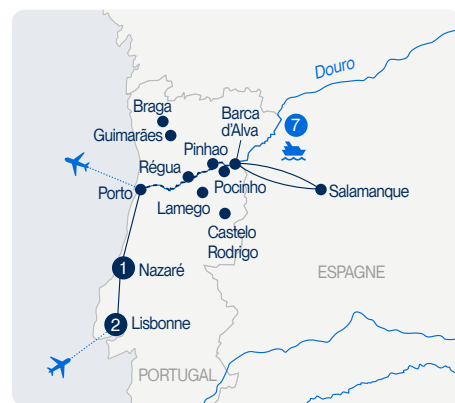
Journée consacrée à la **découverte de Salamanque**, classée au patrimoine mondial de l'UNESCO pour la splendeur de sa vieille ville. **Tour panoramique** de la ville en passant par la Plaza Mayor, l'une des plus belles places d'Espagne. **Visite de l'université**, fondée en 1215 sur le patio de Las Escuelas. **Visite de la nouvelle cathédrale**, construite entre les 16<sup>e</sup> et 18<sup>e</sup> siècles, qui présente un mélange de styles gothique, Renaissance et baroque. **Lunch de spécialités locales** dans un restaurant de la ville. Temps libre dans l'après-midi pour flâner dans cette ancienne cité. Retour à bord et navigation vers Pocinho. (PD/L/S)

### 9 POCINHO – LAMEGO – RÉGUA

En matinée, navigation à travers la vallée luxuriante du Douro, dans un paysage unique de vignes. Après le **lunch** à bord, **découverte d'une quinta** (domaine viticole) et **dégustation de vin** dans un cadre exceptionnel. Continuation en autocar vers Lamego, où fut reconnue en 1143 la souveraineté d'Afonso Henriques. **Visite de l'imposante cathédrale** du 12<sup>e</sup> siècle ; elle a subi de nombreuses modifications au fil des siècles, et offre aujourd'hui un véritable mélange de styles architecturaux. Puis, **visite du musée de Lamego**, installé dans un ancien palais épiscopal, du 18<sup>e</sup> siècle. Il présente de précieuses collections de sculptures, peintures et tapisseries. **Spectacle folklorique** à bord. (PD/L/S)

### 10 RÉGUA – PORTO

En matinée, navigation vers Porto. **Lunch** à bord. En après-midi, départ pour la **visite de Porto**. À l'embouchure du Douro, la ville domine le fleuve et témoigne d'une riche histoire de deux millénaires. Son centre historique est classé au patrimoine mondial de l'UNESCO. Avec ses ponts et ses monuments, ses azulejos, ses balcons fleuris et ses rues commerçantes, la ville ne manque pas d'attraits. **Visite de la cathédrale** dont le parvis offre une superbe vue sur le fleuve et les toits de la ville. Puis, **visite du palais de la Bourse**, situé en plein cœur du centre historique et classé Monument National. Le palais présente des salles remarquables, dont la plus impressionnante est sans doute le salon Mauresque inspiré de l'Alhambra. La visite de la ville se termine par une **dégustation de vin** dans l'une des caves de Vila Nova de Gaia. Après le souper, **soirée fado** à bord. (PD/L/S)



### 11 PORTO – BRAGA – GUIMARAES – PORTO

Départ en autocar vers **Braga** pour découvrir le patrimoine exceptionnel de cette ville, autrefois surnommée la «Rome du Portugal». Braga est encore aujourd'hui l'un des principaux centres religieux du pays. **Découverte du sanctuaire de Bon Jésus**. L'ensemble monumental domine la ville et offre un panorama imprenable sur les environs. **Promenade** dans le centre pour admirer les nombreuses églises et les bâtiments historiques, et **visite de la Sé**, la cathédrale de la ville. Construite au 12<sup>e</sup> siècle, elle est le symbole de la ville et la cathédrale la plus ancienne du pays. **Lunch au restaurant**. En après-midi, poursuite de l'excursion vers **Guimaraes**, située au nord-est de Porto et ville natale du premier roi du Portugal, Afonso Henriques. **Découverte du centre historique**, un ensemble médiéval remarquablement préservé, puis **visite du palais des ducs de Braganca**, dont l'architecture évoque les châteaux de Bourgogne. Retour à bord à Porto. (PD/L/S)

### 12 PORTO – MONTRÉAL

Petit déjeuner à bord. Débarquement et transfert vers l'aéroport de Porto pour y prendre votre vol vers Montréal; **repas** à bord. (PD)

PD PETIT DÉJEUNER / L LUNCH / S SOUPER

**Note importante :** l'ordre des visites peut être modifié en fonction des horaires de vols, de navigation ou d'imprévus techniques. Pour des raisons liées à la météorologie, il peut arriver qu'une escale soit supprimée ou remplacée; cette décision est du seul ressort du Commandant qui s'efforcera toujours de trouver une solution favorable aux passagers.

Personne responsable du groupe : Cindy Lacasse

3018 chemin de la Rivière-Cachée - Boisbriand, J7H 1H9  
**450-420-9292**  
cindy@voyageclubevasion.com  
nathalie@voyageclubevasion.com