

Océan Atlantique



Randonnée pédestre en Irlande

INCLUSIONS DU FORFAIT



DÉPART 19 JUILLET 2017
RETOUR 27 JUILLET 2017

RYTHME

DÉPART GARANTI



COMTÉ DE KERRY IRLANDE

1 Montréal • Dublin Vol vers Dublin.

2 Dublin • Burren: Les falaises de Moher Arrivée et transfert pour le Burren, sur la côte ouest de l'île (env. 3h30 de route). Randonnée à la découverte des falaises de Moher et visite d'une exposition. Installation pour 3 nuits dans la région de Doolin. Présentation du circuit et souper. (D, S)
marche 2 à 3h env. — **montée** 50 à 100 m — **descente** 50 à 100 m

3 Burren: Blackhead et Gleninagh Mountain Au départ de Fanore, randonnée sur la «route verte». Panorama sur la baie de Galway, les îles d'Aran et les sommets du Connemara. Poursuite le long de la Gleninagh Mountain. Fin de la randonnée dans la Caher Valley et retour à l'hôtel. (PDJ, D, S)
marche 5h env. — **montée** 400 m — **descente** 400 m

4 Îles d'Aran: Inisheer Traversée en ferry pour rejoindre Inisheer, la plus petite des îles d'Aran. Randonnée par de petits chemins bordés de murets en direction du fort néolithique, la chapelle ensablée, le vieux phare et le petit lac. Traversée de retour pour Doolin et transfert à l'hôtel (PDJ, D, S)
marche 3h env. — faible dénivelé.

5 Péninsule de Dingle: Sleat Head et Mount Eagle Direction la péninsule de Dingle (env. 3h30 de route). Randonnée le long de la Dingle Way. Découverte des flancs du Mount Eagle. En fin de randonnée, installation à Dingle pour 2 nuits. (PDJ, D, S)
marche 4h30 env. — **montée** 450 m — **descente** 450 m

6 Péninsule de Dingle: sous le Mont Brandon Randonnée sur la côte nord de la péninsule: de Brandon Creek à la plage de Brandon, en empruntant la Dingle Way à travers les landes du Masatiompan dominées par le Mont Brandon (953 m). En fin de randonnée, retour à Dingle. (PDJ, D, S)
marche 5h env. — **montée** 650 m — **descente** 500 m

7 Comté de Kerry: parc national de Killarney Transfert en minibus vers la ville de Killarney (env. 1h30 de route) Randonnée dans le parc national et visite des vestiges de l'abbaye de Muckross. Installation à notre nouvel hôtel pour 2 nuits. (PDJ, D, S)
marche 4 à 5h env.

8 Comté de Kerry: Old Kenmare Road Randonnée sur la Old Kenmare Road, un des plus fameux sentiers de randonnée de l'Ouest irlandais, à partir du parc national de Killarney, en passant par le Windy Gap et Peakeen Mountain. Vue panoramique sur la baie de Bantry. Retour à l'hôtel pour le souper et une dernière nuit. (PDJ, D, S)
marche 5h30 env.

9 Dublin • Montréal Transfert vers l'aéroport de Dublin (env. 4h30 de route) et vol de retour vers Montréal. (PDJ)

Le programme a été établi selon les derniers éléments connus lors de sa rédaction; des impondérables sont toujours possibles et des situations indépendantes de notre volonté peuvent en modifier le déroulement.

POINTS SAILLANTS

Falaises de Moher de plus de 200 m de haut, surplombant la mer
● Petit groupe (max. 17 voyageurs)

BON À SAVOIR

Niveau 3 à 6 heures de marche, avec environ 100 à 600 m de dénivelé par jour sur et hors sentiers, ou parfois sur de petites routes.
● Encadrement par un guide de sentier
● Services d'un accompagnateur de Groupes et cie
● Carnet de voyage complet

HÉBERGEMENT

Burren 3 nuits Hôtel 2★
Péninsule de Dingle 2 nuits Hôtel 2★
Région de Killarney 2 nuits Hôtel 2★

21 REPAS INCLUS

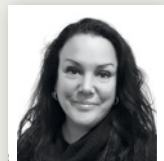
7 petits-déjeuners ● 7 dîners ● 7 soupers

Transport aérien

À partir de **3939\$**
Catégorie populaire

Réduction de 100\$ si payé comptant ou par chèque.
Les prix sont par personne, basés sur une occupation double (taxes et frais inclus) pour un départ de Montréal avec vol aller-retour en classe Économie sur les ailes d'Air Transat (sous réserve de modification).
* Supplément en occupation simple 490\$.

Venez partager la chaleur des Irlandais, leur joie de vivre et leur sourire, tout en savourant une bonne pinte de Guinness au rythme de la musique celtique!



VOTRE ACCOMPAGNATRICE

ANNICK THIBODEAU

Réservation et dépôt: 1100\$ par personne. **Paiement final:** doit être versé à Club Voyages Agathe Leclerc au plus tard le 20 mai 2017. Le paiement final doit être effectué dès la réservation si celle-ci est faite 60 jours ou moins avant la date de départ. **Frais d'annulation:** Pour toute annulation: 61 jours et plus avant la date de départ: le montant du dépôt; 60 jours et moins avant la date de départ: 100% du prix total du forfait par personne, incluant les taxes et les frais de service. Voir les conditions générales à la fin de la brochure.

THÉMATIQUES

groupesetcie.com